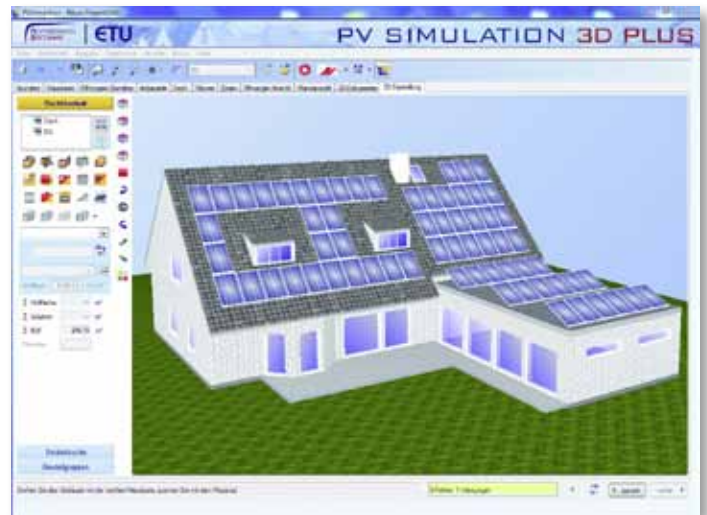


HOTTGENROTH/ETU

## PV-Simulation 3 D

Mit „PV Simulation 3D“ bietet Hottgenroth/ETU eine Softwarelösung für Planer, Handwerker und Energieberater für die Auslegung, Simulation und Ertragsberechnung von Photovoltaik-Anlagen. Das Gebäude wird über einen Assistenten mit Grundriss und Dachfläche erfasst. Die eingebundene 3D-Planung generiert daraus zur visuellen Kontrolle eine dreidimensionale Gebäudeansicht. Sperrflächen werden bei einer automatischen Vollbelegung bereits berücksichtigt. Der Verschattungs-Assistent zeigt den Schattenwurf für jeden beliebigen Zeitpunkt bzw. Zeitraum und damit die zu erwartende Ertragsminderung.

Eine erweiterbare Produktdatenbank mit etwa 16 000 PV-Modulen und 2000 Wechselrichtern ermöglicht eine Vielzahl von Verschaltungen der Modulfelder. Für jede Verschaltung ermittelt die Software in der Ertragsberechnung die monatlichen und jährlichen Erträge. Für die Stromeigennutzung wird der monatliche Energieverbrauch ausgegeben. Die Rentabilität einer geplanten Anlage wird mit der eingebundenen Wirtschaftlichkeitsberechnung ermittelt. Neben der Gewinnberechnung mit Amortisationszeit kann im Finanzplan eine Risikoanalyse mit verschiedenen Finanzierungen und Krediten berücksichtigt werden. Zur Angebotserstellung kann die Stückliste an das im Leistungsumfang enthaltene Angebotswesen übergeben werden.



Zur Intersolar 2013 präsentierte Hottgenroth/ETU eine neue Version, unter anderem mit Datenübergabe der Erträge an die hauseigene Software Wärmepumpen-Simulation zur Nutzung der Ertragsdaten für die Berechnung der Eigenstromnutzung durch die Wärmepumpe. Die neue Version gibt auch die von der KfW geforderten Ertragswerte nach DIN EN 15316 aus. Diese sind für die Anrechnung des Stroms aus PV-Anlagen nach § 5 EnEV relevant und können an die Energieberater-Software abgegeben werden.

→ [www.hottgenroth.de](http://www.hottgenroth.de)



STREIT DATENTECHNIK

## SHK-Werkzeugverwaltung

Mit der Streit V.1 Werkzeugverwaltung haben Anwender jederzeit den vollen Überblick über ihren Werkzeugbestand und deren Verfügbarkeit. Die Disposition der Werkzeuge kann mittels Barcode oder elektronischer Aus- und Rückgabescheine organisiert werden. Zur lückenlosen Übersicht und nachträglichen Kontrolle werden diese Belege elektronisch archiviert. Optional kann der Monteur den Erhalt des Werkzeugs aus dem Lager mittels Unterschrift auf dem angeschlossenen Touch-Pad quittieren.

Die Software liefert umfassende Information – angefangen von der nummerierten Alu-Leiter über alle Elektromaschinen bis hin zum teuren Messgerät. Weitere De-

tails, z. B. über das Anschaffungsdatum, die Abschreibungsdauer, das Rückgabedatum bei Leasinggeräten etc., stehen darüber hinaus zur Verfügung. Mit der Streit V.1 Werkzeug-, Geräte- und Maschinenverwaltung haben Anwender jederzeit den vollen Überblick über ihren Werkzeugbestand und dessen Verfügbarkeit – auch bei etlichen Baustellen, Lagerorten und Montagekolonnen. Weitere Informationen liefert die Streit V.1 Geräteprüfungsverwaltung, die es als Erweiterung der Werkzeugverwaltung gibt. Neben den vorgeschriebenen Prüfungen der Berufsgenossenschaft können etliche Termine innerhalb der Software überwacht werden.

→ [www.streit-datec.de](http://www.streit-datec.de)

LABEL SOFTWARE

## Organisation statt Chaos

Ein wichtiges Werkzeug für eine erfolgreiche Büroorganisation ist die kaufmännische Software. Labelwin ist dabei die Komplettlösung für die Haustechnik und den Anlagenbau. Vorbei sind die Zeiten, in denen die Hauptaufgabe von Computern und Software darin bestand, nur Angebote und Rechnungen zu schreiben. Der Schwerpunkt einer modernen Softwarelösung liegt heute in der Organisation eines Unternehmens. Hier sind Systeme in den Bereichen Projekt-, Kundendienst- und Wartungsverwaltung effektive Werkzeuge. Von der Auftragsannahme und Kalkulation bis hin zur Rechnungsstellung. Von der Nachkalkulation bis hin zum Controlling, das Zusammenspiel aller Komponenten der Software führt zum Erfolg. Bei Labelwin sind die einzelnen Elemente miteinander verzahnt. Umfangreiche Auswertungen entstehen automatisch – sozusagen als „Bonus“ – ohne zusätzliches Erfassen. Das steigert die Produktivität und Wettbewerbsfähigkeit nachhaltig durch eine optimierte Organisation.

→ [www.label-software.de](http://www.label-software.de)



## TELEGRAMM

**Sanha** --- Der Essener Hersteller von Komponenten für die Hausinstallationstechnik hat eine Reihe von Videos produziert, um die fachgerechte Montage seiner Produkte anschaulich zu demonstrieren. Die Videos kann man über die Unternehmens-Homepage aufrufen. Das neueste zeigt den Einbau der Sanha-Wandheizungselemente. Weitere Videos gibt es zum richtigen Verpressen von Fittings und Rohren sowie zu den Sanha-Systemreihen 3fit-Press und 3fit-Push.

→ [www.sanha.com](http://www.sanha.com)

**Dallmer** --- Dallmer hat eine App für das iPhone auf den Markt gebracht. Die App bietet Informationen rund um die Gebäudeentwässerung sowie weitere zusätzliche Funktionen auf Abruf. Dazu gehören unter anderem Installationsvideos, Kataloge und Prospekte als PDF-Dokumente und ein Suchwerkzeug mit Barcode-Scanner. Erhältlich ist die Gratis-Software von Dallmer im App Store.

→ [www.dallmer.de](http://www.dallmer.de)

**Sita Baelemente** --- Die neue SitaTools App verwaltet Projekte, bietet Checklisten, berechnet die Entwässerung von Flachdächern, informiert über passende Gullys ... und will sich damit als Arbeitstool rund um die Entwässerung und Lüftung flacher Dächer unentbehrlich machen. Die App für iPhone und iPad kann im App Store gratis heruntergeladen werden.

→ [www.sita-baelemente.de](http://www.sita-baelemente.de)

**Streit Datentechnik** --- Mit der neu entwickelten Zeiterfassungs-App für Android-Handys von Streit Datentechnik können nicht nur die Kommen-/Gehen-Zeiten in Echtzeit übermittelt werden, auch Auftragsdaten und Baustellenfotos stehen dem Mitarbeiter mit dieser App auf seinem Smartphone zur Verfügung. Optional können mit den Stempelungen die Standorte der Monteure (GPS-Koordinaten) übermittelt werden.

→ [www.streit-datec.de](http://www.streit-datec.de)

**TomTom** --- Das Unternehmen präsentiert eine neue App, die Autofahrern eine exakte Aufzeichnung ihrer Fahrten mit ihrem Smartphone ermöglicht. Die neue Webfleet Logbook App für Android und iPhone reduziert den Verwaltungsaufwand für die Dokumentation der Fahrleistungen von mobilen Mitarbeitern und Unternehmen und hilft bei der Erstellung zuverlässiger Protokolle, um steuerrechtlichen Grundanforderungen zu entsprechen.

→ [www.tomtom.com](http://www.tomtom.com)

**Pentair Jung Pumpen** --- Mit der Applikation PumpSizer bietet Pentair Jung Pumpen ein Planungstool zur Berechnung von Schmutzwasserpumpstationen an. Mit dem aktuellen Update der App lässt sich jetzt auch die Fördermenge von Oberflächenwasser unter Berücksichtigung der statistischen Niederschlagsmengen gemäß DIN 1986-100 ermitteln. Die neue App steht sowohl für iOS- als auch für Android-Anwendungen zur Verfügung.

→ [www.jung-pumpen.de](http://www.jung-pumpen.de)

## GEBERIT

## App mit Produkterkenner

Bei der Wartung älterer Unterputzspülkästen steht der Handwerker häufig vor der Frage, um welches Modell es sich handelt und welche Ersatzteile er benötigt. Hier leistet die ProApp von Geberit hilfreiche Dienste: Ein Produkterkenner ermöglicht die Identifikation von Geberit-Unterputzspülkästen seit ihrer Markteinführung vor fast 50 Jahren. Dafür sind maximal vier Eingabeschritte notwendig. Zusätzlich bietet die App (iOS und Android) Ersatzteilkatalog, Produktkatalog, Montagefilme und eine QR-Code-Scanner. Der Ersatzteilkatalog und der Produktkatalog können auch als Web App unter [mobile.geberit.com](http://mobile.geberit.com) genutzt werden.

→ [www.geberit.de](http://www.geberit.de)



ANZEIGE

**kwp-bnWin.net**



**kaufmännisch.umfassend.mobil.**

Einfacher und schneller  
**anbieten.**  
 Service und Arbeiten effektiver  
**durchführen.**  
 Belege verwalten und Büroaufgaben effizienter  
**organisieren.**



## Der KWP-APP

Als APP auf dem iPhone, iPad, Android und dem Windows Phone haben Sie Ihr Büro immer und überall dabei.

**KWP Informationssysteme GmbH**

Keplerring 7 DE-84030 Landshut

Tel +49 (0)871 / 7008-0 E-Mail: [vertrieb@kwp-info.de](mailto:vertrieb@kwp-info.de)



FÜR'S HANDWERK

[www.kwp-info.de](http://www.kwp-info.de)



## VIEGA

## Mobiler Internetauftritt und Katalog-App

Viega stellt alle wesentlichen Infos jetzt auch über einen mobilen Internetauftritt und eine Katalog-App für Smartphones und Tablet-PCs zur Verfügung. Um die mobile Internetseite zu nutzen, ist eine Online-Verbindung notwendig. Bei der Arbeit im Heizungskeller oder im Tiefgeschoss eines Gebäudes ist die jedoch nicht immer gegeben. Über die Katalog-App steht das gesamte Produktprogramm des Systemanbieters jetzt auch auf iOS- und Android-Geräten offline zur Verfügung. Einmal aus dem App- bzw. Play-Store heruntergeladen bietet die Katalog-App dasselbe Informationspaket

mit derselben Struktur, wie man es von der gedruckten Ausführung des Viega-Katalogs kennt. Die Aktualisierung kann erfolgen, wenn das Smartphone oder der Tablet-PC wieder online ist: Per Push-Benachrichtigung wird der Nutzer über eventuelle Updates informiert. Zusätzlichen Nutzen bieten Arbeitshilfen wie die Volltext-Suche oder das Anlegen von Merzetteln für einzelne Bauvorhaben. Stücklisten können auf der Baustelle angelegt und direkt als Merzzettel an einen Fachgroßhändler oder das eigene Unternehmen geschickt werden. [→ www.viega.de](http://www.viega.de)

## DATA DESIGN SYSTEM

## DDS-CAD mit Orca AVA vernetzt

Datentechnische Insellösungen haben in der Baubranche künftig keine Chance mehr. Ein durchgängiges Paket von der ersten Planung bis hin zur Ausschreibung zu schaffen, war darum das Ziel von Orca Software und Data Design System. Die Softwarelösungen beider Unternehmen sind nun über mehrere Verbindungsstellen synchronisiert. Die Schnittstelle von DDS-CAD und Orca AVA sowie die Anbindung der kostenfreien Online-Datenbank ausschreiben.de bilden ein Gesamtpaket für Planer und ausführende Betriebe in den TGA-Gewerken Elektro, Heizung, Sanitär, Klima,

Lüftung und Solartechnik. Orca AVA ist ein Kompletzprogramm zur Kostenberechnung, Ausschreibung, Vergabe, Abrechnung und dem Kostenmanagement von Bauleistungen. Ergänzt wird es durch kostenlose Ausschreibungstexte von ausschreiben.de. Mit DDS-CAD 9 können Anwender auch direkt auf ausschreiben.de zugreifen und Produktinformationen im CAD-Modell nutzen. Planungsdaten können dann über GAEB im Langtextformat für Ausschreibungen und Angebote weiterverwendet werden. [→ www.dds-cad.de](http://www.dds-cad.de)



DDS-CAD

ORCA AVA

## ANZEIGE



## Die SHK-Software

Kalkulation ■ Kommunikation ■ Kundendienstorganisation  
Und dazu Service rundum ■ sykasoft. Software. Und mehr

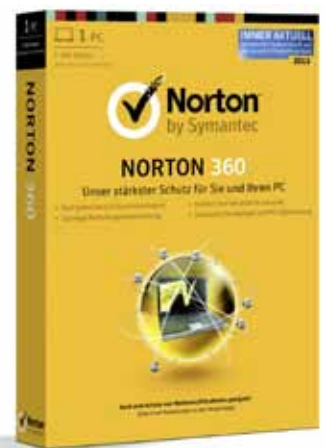
■ Syka-Soft GmbH & Co. KG · Gattingerstraße 11 · 97076 Würzburg · Tel. 0931-2 99 14-0 · Fax: 0931-2 99 14-30 · E-Mail: info@sykasoft.de · www.sykasoft.de

sykasoft.

## SYMANTEC

## Norton 360

Die Software verbindet fünf patentierte Schutztechnologien mit automatischen Backups, PC-Optimierung und Cloud-Funktionen. Norton 360 verbindet proaktiven Bedrohungsschutz, automatische Backups und PC-Optimierung in einer umfassenden Lösung, die vor Bedrohungen schützt und die PC-Leistung optimiert. Die Schutztechnologien erkennen und beseitigen die Bedrohungen. Das Netzwerkabwehrsystem stoppt Bedrohungen, bevor sie den PC infizieren können. Norton 360 blockiert zudem unsichere Websites und scannt Facebook-Neuigkeiten auf Bedrohungen. Die Norton-Bedrohungsentfernung beseitigt schwer zu entfernende Infektionen. Zudem sichert 360 alle wichtigen Dateien. Mit einigen einfachen Mausklicks lassen sich Dateien wiederherstellen. Die PC-Optimierung behebt Probleme, damit der PC schnell und störungsfrei funktioniert. Norton sendet automatisch wichtige Produkt- und Funktionsaktualisierungen während der Abonnementlaufzeit. So wird man immer mit der aktuellsten Produktversion geschützt. Norton Management nutzt die Cloud, sodass 360 über das Internet heruntergeladen, aktualisiert, verlängert oder auf zusätzliche PCs installiert werden kann. [→ www.symantec.de](http://www.symantec.de)







## SCHELL

## Programmier- und Diagnose-Software

Mit der Software eSchell können die Wandeinbau-, Wandauslauf- und Duscharmaturen mit drucksensitiver CVD-Touch-Elektronik von Schell über einen Laptop oder einen Tablet-PC parametrieren werden. Durch die intuitive Bedienoberfläche ist die Programmier- und Diagnose-Software sofort einsetzbar. Über den zur Programmierung von Sanitärarmaturen zusätzlich erforderlichen Schell-USB-Adapter greift sie direkt auf die Produktdaten der Armatur zu. Anhand der hinterlegten Artikelnummer werden alle Einstellmöglichkeiten und Einstellbereiche auf dem Bildschirm grafisch angezeigt. Wichtige Parameter, wie Laufzeit der Armatur, Laufzeit und Intervall der Stagnationsspülung sowie die Einstellung der Betätigungskraft für die CVD-Touch-Elektronik, sind damit schnell festgelegt. Anschließend werden die Daten über den USB-Adapter auf die Armatur übertragen. Der Parametersatz lässt sich auf dem PC speichern und auf weitere Armaturen transferieren. Über die Diagnosefunktionen können beispielsweise die Anzahl der Schaltungen, der Batteriestatus oder das Produktionsdatum abgerufen werden. Die Software steht zum Download in der Rubrik „Marketing/Service“ auf:

→ [www.schell.eu](http://www.schell.eu)

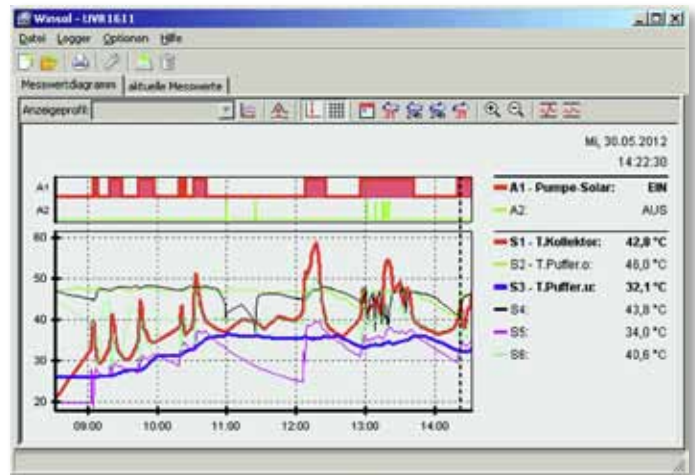
## TECHNISCHE ALTERNATIVE

## Software für Datenlogging

Die PC-Software Winsol 2.00 der Technische Alternative GmbH wurde überarbeitet und die Benutzeroberfläche komplett neu gestaltet. Ein Setup-Wizard ermöglicht nun eine schnelle Konfiguration des Datenloggers (D-LOGG bzw. BL-NET). Zudem wird für jedes Anzeigeprofil die Darstellung der gewünschten Eingänge (Sensoren) und Ausgänge festgelegt. So können eigene Anzeigeprofile für die Solaranlage, diverse Heizkreise, Warmwasserbereitung usw. angelegt werden. Im Messwertdiagramm ist das schnelle Wechseln zwischen diesen möglich. Die Farben der Messwertkurven sind nun frei wählbar. Einzelne Graphen können im Messwertdiagramm fett hervorgehoben oder ausgeblendet werden. Zum Zoomen und Navigieren stehen im Messwertdiagramm verschiedene Möglichkeiten via Maus und Tastatur zur Verfügung. So kann beispielsweise die Darstellung der Graphen im aktuellen, zeitlichen Anzeigebereich optimal aufgelöst werden.

Eine integrierte Kundenverwaltung ermöglicht ein Datenlogging von beliebig vielen Anlagen. Die vom Datenlogger D-LOGG bzw. Bootloader BL-NET aufgezeichneten Daten werden via USB oder Ethernet (LAN, Internet) an den Computer übergeben. Mit der Option „Autostart“ bietet Winsol 2.00 eine Möglichkeit, die vom Datenlogger aufgezeichneten Daten beim Hochfahren des PCs automatisiert zu übernehmen. Ausgabeseitig lassen sich mit Winsol 2.00 die Messwerte in eine CSV-Datei exportieren, um diese mit einem beliebigen Tabellenkalkulationsprogramm zu verarbeiten.

→ [www.ta.co.at](http://www.ta.co.at)



## WPSOFT

## PV-Eigennutzung mit Wärmepumpe

Wärmepumpennutzer mit eigener Photovoltaik-Anlage können über die Trinkwassererwärmung und Heizung ihren Eigenstromverbrauch erhöhen. Das neue PV-Zubehör zur Wärmepumpensimulationssoftware WP-OPT kalkuliert den Ertrag in Abhängigkeit von Standort, Ausrichtung sowie Dachneigung und erstellt auch Prognosen für die mögliche Nutzung für Haushalt, Trinkwassererwärmung und Heizung. Hierfür wird bei der Kalkulation von typischen privaten Nutzerprofilen ausgegangen.

→ [www.wp-opt.de](http://www.wp-opt.de)