

Alle Jahre wieder...



... besinnen wir uns und freuen uns auf Weihnachten. In den wenigen ruhigen Momenten blicken wir zurück auf das alte Jahr und wagen einen Ausblick auf das nächste Jahr. Auch für Sie wird das Jahr 2006 sicherlich Höhen und Tiefen gehabt haben. In wirtschaftlicher Beziehung zeichnete sich für die Branche allerdings ein Silberstreif am Horizont ab.

Das Handwerk bewegt sich. Sieben Jahre musste die Sanitärbranche auf eine Belebung des Inlandsgeschäftes warten. In 2006 ist der lange erhoffte und verdiente Aufschwung tatsächlich eingetreten. Auch das Tempo des in den letzten Jahren starken Mitarbeiterabbaus verlangsamte sich 2006 erheblich. Ein Licht am Ende des Tunnels ist also auszumachen. Betriebe stellen zum ersten Mal seit vielen Jahren wieder neue Arbeitskräfte ein.

Ein Wermutstropfen bei all der positiven Stimmung ist dagegen der inzwischen schon verstärkt auftretende Fachkräftemangel. Dieses Phänomen und auch eine qualifizierte Förderung der Auszubildenden sind Ansatzpunkte für das neue Jahr.

In diesem Sinne wünsche ich Ihnen einen guten Start in ein qualitativvolles und erfolgreiches Jahr 2007.

Ihr Gerald Bax



Das gesamte Team von Label wünscht Ihnen ein friedliches und fröhliches Weihnachtsfest!

Controlling auf Knopfdruck

Ab Mitte Januar steht in Labelwin ein neues Modul zum Thema Controlling zur Verfügung. Hausintern läuft es unter der Bezeichnung „Chefknopf“, weil das Ziel war, dem Chef einmal im Monat mit einem Knopfdruck alle Informationen zur Verfügung zu stellen.

Das Ziel wurde nicht ganz erreicht - es sind vier Schritte erforderlich: Nämlich Modul starten, Auswertungsgruppe wählen, Auswertungszeitraum eingeben und

Fortsetzung auf Seite 2

Kompetente Wegbegleiter - Wege zur schlanken Verwaltung

Vielleicht haben Sie den markanten Wegweiser schon in der Fachpresse gesehen. Label hat eine gemeinsame Aktion mit den Label-Partnern zum Thema „Wege zur schlanken Verwaltung“ gestartet.

Dabei handelt es sich um ein Stufenmodell, das hilft, Potentiale im Haustechnikbetrieb optimal zu erschließen, Prozesse im Unternehmen transparenter zu machen und systematisch zu verbessern.

Als bestehende Label-Kunden wenden Sie das passende Werkzeug für eine erfolgreiche Unternehmensorganisation bereits täglich an: Labelwin.

Wir möchten Ihnen an dieser Stelle trotzdem das Konzept der „Wege zur schlanken Verwaltung“ vorstellen:

Fünf Stufen bereiten den Weg zur schlanken Verwaltung. Am Anfang steht ein Analysegespräch. In diesem Gespräch werden die Ideen der Aktion ausführlich vorgestellt, und der Berater analysiert in einem Gespräch die vorhandenen Strukturen im Betrieb.

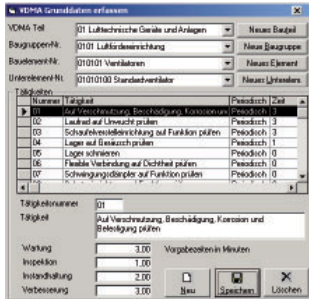
In einem zweiten Schritt entsteht aufgrund der gewonnenen Erkenntnisse ein Konzept, das den Weg zu einer modernen und schlanken Verwaltung ebnet.



Fortsetzung auf Seite 2

TGM in Aktion - Kühles Bier und heiße Nächte

In Bayern steht immer an erster Stelle das Klima der „gepflegten Gastlichkeit“. Dafür, dass Klima und Temperaturen im Freistaat stimmen, arbeitet die Firma „AMO Klima&Kälte“. Mit seinem Team kümmert sich Stefan Obermaier um die Bier- und Metzgertheke genauso, wie um Deutschlands größtes Holiday Inn Hotel in München. Damit der 34-jährige bei den diversen Wartungen einen kühlen Kopf behält, setzt er auf das Label Modul „TGM“.



„Heizen, Kühlen, Lüften für Privat, Gewerbe und Industrie“ – so fasst Obermaier das Angebotspektrum in kürzester Form zusammen. „Wir arbeiten in ganz Europa und verlassen uns dabei auf Mund-zu-Mund-Propaganda.“ Schwerpunkt der Arbeit sind vor allem intelligente Raumklimasysteme. Den Auftrag für ein Großprojekt konnte sich der DAIKIN-Fachpartner mit dem „Holiday Inn Munich City Centre“ sichern.

„Dieser Hotelgigant mit annähernd 600 Zimmern war natürlich eine große Herausforderung für uns“, erklärt Obermaier. „Schon bei unserem Angebot konnten wir uns auf TGM verlassen. Wenn das System gefüttert ist, kann man Angebote schnell und präzise erstellen.“

Doch nicht nur beim Schreiben von Angeboten bietet TGM Vorteile. Augenmerk liegt auf der Wartungsverwaltung von technischen Anlagen. „Stellen Sie sich die Wartung in einem Hotel dieser Größenklasse vor“, bittet der Kälteanlagenbauer-Meister. „Das Hotel besteht aus vier Gebäuden mit sieben bis zu elf Etagen. Es hat an die 600 Zimmer, die gekühlt und geheizt werden und die Anlagen müssen zweimal im Jahr gewartet werden. Eine Wartung kann man dabei nie ganz durchziehen, die Zimmer sind belegt, die Öffnungszeiten sind begrenzt u.s.w. Ohne die richtige Software ist das meiner Meinung nach gar nicht möglich.“ „Am Ersten des Monats werden bei uns die Wartungslisten ge-



druckt und die entsprechenden Kundendienstaufträge angelegt. Die Monteure bekommen dann ihre Listen, um sie abzarbeiten. Auf denen steht alles drauf, es gibt Kästchen zum Abhaken,“ verdeutlicht Obermaier den Arbeitsablauf. Die Zeiten sind dabei fest hinterlegt und nach der Arbeit kommt der Monteur mit seinen Zetteln zurück ins Büro. „Für meine Mitarbeiter ist das Arbeiten mit TGM einfacher, denn sie haben mehr Informationen“, so Obermaier. „Sie wissen, welches Teil ausgetauscht worden ist, ob die Anlage in Gewährleistung ist und die Anlagenhistorie ist immer dabei.“



Da TGM eine nahtlose Integration in die Module der kaufmännischen Software Labelwin bietet, ist die gesamte Abwicklung der Aufträge gesichert. Kundendienst, Projektverwaltung, Zeitwirtschaft, Rechnungsausgang, Rechnungseingang, digitale Archivierung – alles ist systematisiert und greift nahtlos ineinander über.



Lesen Sie den gesamten Artikel in unserem Internet-Pressespiegel unter: http://www.label-software.de/img/kka2_102006.jpg

Wege zur.../Fortsetzung von Seite 1

Die dritte Stufe besteht aus einem Organisationsseminar, das zusammen mit der Team Steffen AG speziell für die Teilnehmer der Aktion „Wege zur schlanken Verwaltung“ veranstaltet wird. Unter dem Motto: „Von Experten lernen“ bietet sich hier die Möglichkeit, für viele Bereiche des Büroalltags neue Impulse und Lösungsvorschläge zu empfangen.

Der vierte Schritt basiert auf der Prozessbegleitung durch den Betreuer vor Ort. Da die Umstellung der innerbetrieblichen Organisation nicht von heute auf morgen funktioniert, unterstützt er die praktische Umsetzung der Konzepte.

Der fünfte Schritt zielt auf die passenden Werkzeuge für eine erfolgreiche Unternehmensorganisation. Dabei geht es sowohl um die Themen Ablage und Archiv, als auch um den Einsatz einer kaufmännischen Software, die auf die Anforderungen der Haustechnikbranche spezialisiert ist.

Bereits von der Umsetzung kleiner Schritte kann ein Unternehmen profitieren, denn die Produktivität und Wettbewerbsfähigkeit wird nachhaltig durch eine schlanke Verwaltung gesteigert. Zur Aktion „Wege zur schlanken Verwaltung“ gibt es eine Broschüre, die Sie kostenlos bei uns anfordern können.



<http://www.wege-zur-schlanken-verwaltung.de>

Controlling auf.../Fortsetzung von Seite 1

starten. In einer Auswertungsgruppe können alle Ausdrucke, die sonst über das ganze Programm hinweg verteilt möglich sind, zusammengefasst werden. Eine Liste für die Monteurabrechnung, eine Produktivitätsauswertung, ein Überblick über das Rechnungsausgangsbuch, eine Liste der halbfertigen Arbeiten usw. können auf einmal ausgegeben werden. Hier sind auch Aufgaben mit bestimmten Eingrenzungen möglich, die über die normalen Programmfunktionen nicht zu erzielen sind. Wenn Sie zum Beispiel alle Erlöse ohne ein bestimmtes Erlöskonto sehen wollen, so ist die Ausgabe im neuen Controlling-Modul einzurichten.

Neben den gesammelten Drucken können Sie auch die Ergebnisse von diversen Auswertungen in eine Excel-Tabelle übertragen. Labelwin liefert hier einige Muster mit, aber für eine Anpassung an spezielle Bedürfnisse sind tief gehende EDV-Kenntnisse erforderlich. Wie für alle unsere Schulungen gilt, dass wir auch in diesem Bereich „käuflich“ sind.

Das Modul Controlling kostet 200,- Euro zzgl. MwSt. und kann ab Mitte Januar erworben werden. Es ist zwar bereits fertig programmiert, aber wir wollen Anfang Januar die Schulung der Label-Partner und unserer Hotline abwarten.



Tipps & Tricks

Verbessern Sie die Zahlungsmoral

Zahlen Ihre Kunden Rechnungen sehr spät? Wenn ja, sollten Sie einmal prüfen, ob nicht Sie selbst vielleicht Ihre Rechnungen zu spät rausenden? Erfahrungen zeigen, dass Kunden Rechnungen schneller bezahlen, je schneller sie die Rechnungen bekommen.

Wissen Sie, wie lange es bei Ihnen von der Erledigung eines KD-Auftrages bis zur Rechnungserstellung dauert?

Labelwin verrät es Ihnen, vorausgesetzt Sie nutzen die Monteurzeiterfassung. Wählen Sie im Kundendienstmodul den Menüpunkt „Auswerten, Rechnungslaufzeiten“ und geben Sie einen Zeitraum ein (z.B. das aktuelle Jahr) sowie einen kalkulatorischen Zinsverlust für späte Zahler.



Sie erhalten eine Anzeige mit der Anzahl der KD-Rechnungen, der durchschnittlichen Laufzeit und dem Zinsverlust pro Monat. Die Detailinformationen können Sie sich als Excel Tabelle ausgeben lassen, um Schwachstellen in der Rechnungserstellung zu finden.

Internet Explorer 7 und Labelwin



Nach der Installation des ganz aktuellen MS Internet Explorers 7 kann es sein, dass beim Start von Labelwin folgende Meldung kommt: „Der Herausgeber konnte nicht verifiziert werden. Möchten Sie diese Software ausführen?“

Der Grund für die Meldung ist eine zusätzliche Sicherheitsfunktion des Internet Explorers (IE), wenn Sie Ihren IE auf höchste oder zweithöchste Sicherheitsstufe gestellt haben. Sollte der Fehler bei Ihnen auftreten, haben wir verschiedene Lösungsvorschläge auf unserem Webserver unter www.label-software.de/data/ie7fehler.pdf zusammengestellt.

Jahresende und Inventur

Alle Jahre wieder kommt das Jahresende und nicht selten genauso überraschend wie Weihnachten. Natürlich müssen auch in Labelwin ein paar Jahresendarbeiten stattfinden. Diese sind jedoch sehr einfach und überschaubar.



Im Wesentlichen müssen nur neue Nummernkreise angelegt und diverse Auswertungen gedruckt werden. Die Inventur ist schon aufwändiger. Aber Labelwin bietet sehr einfache und praktische Lösungsmöglichkeiten, um die Inventur schnell und unkompliziert durchzuführen und zu erfassen - auch ohne das Lagermodul.

Nähere Infos erfahren Sie im Online Handbuch des aktuellen Internet-Updates oder auf unserer Webseite unter:

<http://www.label-software.de/data/jahresende.pdf> bzw.

<http://www.label-software.de/data/inventur.pdf>

Mehrwertsteuer

Ab 1. Januar 2007 gilt der neue MwSt.-Satz von 19%. Was muss in Labelwin geändert werden, damit die Umstellung reibungslos funktioniert?



Im einfachsten Fall müssen Sie am 1. Januar lediglich den MwSt.-Satz in der Labelwin MwSt.-Tabelle (Modul Einstellungen, Grundeinstellungen) eintragen. Da für den Gesetzgeber aber nicht das Rechnungsdatum, sondern das Leistungserbringungsdatum ausschlaggebend ist, müssen Sie unter Umständen schon in 2006 Rechnungen mit 19% und in 2007 noch Rechnungen mit 16% MwSt. schreiben.

Wenn Sie in Labelwin ohne Erlöskonten arbeiten, dann können Sie den entsprechenden MwSt.-Satz einfach im Rechnungskopf (Dokumentenkopf) eintragen. Benutzen Sie jedoch die Erlöskonten für aussagekräftigere Auswertungen und/oder für die Übergabe an die Finanzbuchhaltung, dann müssen Sie ein paar mehr Einrichtungsarbeiten durchführen.

Eine detaillierte Arbeitsanleitung zur MwSt.-Umstellung und zur Behandlung von schwierigen Fällen, wie z.B. Teilrechnungen, Wartungsverträge, Skontozahlungen auf Vorjahresrechnungen etc. finden Sie im Online Handbuch des aktuellen Internet-Updates oder über unsere Webseite unter:

<http://www.label-software.de/data/mwstumstellung.pdf>

Workshop-Nachlese

Erstmals im vergangenen Halbjahr haben wir zwei Seminartemen als Workshop angeboten.

Der Workshop zum Thema Marketing hatte zwar nur sechs Teilnehmer, die jedoch von dieser Art des Erfahrungsaustausches sehr angetan waren.



Jeder hat über seine Aktionen berichtet, es wurde detailliert nachgefragt und natürlich wurde auch über den Erfolg und die Kosten der Aktionen diskutiert. Das Ganze natürlich auch im Hinblick darauf, welche Adressinformationen man im Labelwin hinterlegen sollte und wie daraus Adresslisten entstehen können.

Beim Workshop Kundendienst herrschte ein relativ großer Andrang, so dass wir kurzfristig einen zweiten Workshop in der Nähe von Würzburg veranstaltet haben. Hier stand natürlich die optimale Organisation im Vordergrund der Diskussionen. Die Arbeitsweise der Teilnehmerbetriebe war stark gefächert.

Während in einem Betrieb Rechnungen immer noch vom Meister mit dem Stift vorgeschrieben wurden, wurde bei anderen bereits die Abrechnung vor Ort durch die Monteur vorgenommen. Auch die Diskussion über die Kontrolle der Arbeitszeiten und die Anwendung von Tages-/Wochenzetteln war ein interessantes Thema.

Insgesamt waren die Teilnehmer mit den Workshops sehr zufrieden. Für das Programm sind auch einige Änderungen dabei entstanden, denn manche Bedürfnisse werden erst in Diskussionen mit einer größeren Gruppe erkannt.

In unserer Seminaufzählung auf der folgenden Seite finden Sie deshalb auch einen weiteren Workshop zum Thema Controlling.

Label-Partner



Die Mannschaft der Label-Partner hat im Laufe des Jahres Verstärkung bekommen:



MCS MUNICH
COMPUTER
SERVICE

**Klaus Schwarz
München**

ist Geschäftsführer und Inhaber von MCS – Munich Computer Service in Haar bei München. Neben dem Vertrieb von Labelwin im westlichen Bayern hat sich Klaus Schwarz mit seinen Mitarbeitern spezialisiert auf Netzwerk- und Kommunikationslösungen für Klein- und mittelständische Betriebe, besonders im Handwerk.

Seine Frau Ellen unterstützt ihn dabei tatkräftig als Assistentin der Geschäftsleitung. Der 39-jährige gelernte Datenverarbeitungskaufmann ist u.a. auch Mitglied des Haarer Gemeinderates. In seiner knappen Freizeit genießt er insbesondere das Familienleben mit seiner Frau und Tochter Sofia.



Eichin Consulting
Die Unternehmensberatung
für das Handwerk!

**Jürgen Eichin
Mannheim**

betreut mit seiner Unternehmensberatung „Eichin Consulting“ das Saarland und den südlichen Teil von Rheinland-Pfalz. Der gelernte Gas- und Wasserinstallateur und staatlich anerkannte Betriebswirt des Handwerks stammt aus einer Handwerkerfamilie und war jahrelang selbst Betriebsinhaber und Geschäftsführer eines Sanitär- und Heizungsbetriebes.

Der 42-jährige kennt daher die Probleme der Branche aus erster Hand und weiß, wie man sie zukunftssicher löst. Als 10-facher deutscher Meister im Kanu-Rennsport und Vorsitzender eines Karnevalvereins bleibt ihm kaum Zeit für andere Hobbys.

Messeleben

Am 6. März 2007 ist es wieder soweit: Hersteller, Handwerk und Handel – alle treffen sich wieder auf der ISH in Frankfurt. Mehr als 2.300 Aussteller aus aller Welt zeigen ihre Produkte und Innovationen. Mit der Aircontec, der internationalen Fachmesse für Klima- und Lüftungstechnik, erlebt das Publikum in 20 Hallen die **6. bis 10. März 2007** gesamte Gebäudetechnik.

Wir freuen uns über Ihren Besuch am Label-Stand in **Halle 6.1 Stand D94.**

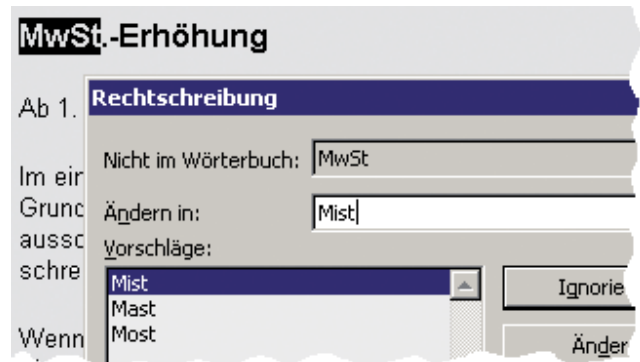


Anekdoten

Für Outlook eine Mist-Erhöhung

Auch Outlook mag die MwSt.-Erhöhung nicht, denn die Outlook Rechtschreibprüfung möchte das Wort „MwSt“ durch „Mist“ ersetzen.

Nomen est omen...



Seminare

Auch im Jahr 2007 finden wieder unsere Label-Seminare in Bielefeld statt. Bitte merken Sie sich die Termine vor und melden Sie sich rechtzeitig an unter:

<http://www.label-software.de/std/seminare.php>

Termine...Termine...Termine...



Seminar Basis

Dienstag, 06. Februar 2007, Bielefeld

Seminar Projektabwicklung

Mittwoch, 07. Februar 2007, Bielefeld

Seminar Kundendienst

Mittwoch, 28. Februar 2007, Bielefeld

Seminar Rechnungswesen

Mittwoch, 21. März 2007, Bielefeld

Seminar Fibu erfassung

Donnerstag, 22. März 2007, Bielefeld

Seminar Zeitwirtschaft

Dienstag, 08. Mai 2007, Bielefeld

Workshop Kundendienst und Wartungsorganisation

Mittwoch, 09. Mai 2007, Bielefeld

Workshop Controlling

Dienstag, 22. Mai 2007, Bielefeld

Impressum

Label Aktuell ist eine kostenlose Kundenzeitung für Labelwin Anwender, die auch auf der Internetseite veröffentlicht wird. Erscheinungsweise etwa 3-4 Mal im Jahr.

Auflage: ca. 2300.

Druck: InSign, A.+D. Klee GbR, Leopoldshöhe.

Herausgeber und verantwortlich für den Inhalt: Label Software Gerald Bax GmbH, Mühlenstraße 31, 33607 Bielefeld, Tel. 0521/5241960, Fax: 0521/137680, Email: info@label-software.de, Internet: www.label-software.de. Irrtümer und Tippfehler vorbehalten.